

甘肃圣越农牧发展有限公司庆阳种鸡场供暖案例

甘肃庆阳 10 栋种鸡舍 LTSA35-18 低密度管式辐射供暖方案



Keywarm 典型案例

案例简况

用户名称	甘肃圣越农牧发展有限公司
项目地点	甘肃省庆阳市镇原县

应用类型	种鸡场供暖
建筑数量	10 栋种鸡舍
鸡舍尺寸	每栋 120 m × 13.5 m × 3.5 m
设备型号	LTSA35-18
单机参数	35 kW, 18 m 直线型低密度管式辐射加热器
单栋配置	每栋安装 8 台
气候条件	冬季最低温度约 -20℃
目标温度	鸡舍温度要求 33℃

项目概述

甘肃圣越农牧发展有限公司庆阳种鸡场项目位于甘肃庆阳，冬季最低温度可达 -20℃。项目共涉及 10 栋种鸡舍，每栋尺寸为 120 m × 13.5 m × 3.5 m，对冬季升温速度、温度均匀性和长条形鸡舍内部热覆盖提出了较高要求。针对这一工况，项目采用 LTSA35-18 直线型低密度管式辐射加热器作为主要供暖设备，每栋安装 8 台，通过两排均匀布置的方式，在高寒季节满足种鸡舍 33℃ 的温度需求。

项目挑战

- 鸡舍长度达到 120 m，属于典型长条形农业建筑，若布置不合理，容易出现前后端温差。
- 项目所在区域冬季最低温度约 -20℃，对冬季升温 and 持续保温能力要求较高。
- 种鸡舍对目标温度要求达到 33℃，需要兼顾升温速度和舍内热环境稳定性。
- 方案需要兼顾设备布置逻辑、热覆盖范围及后期运行管理的清晰性。

Keywarm 解决方案

- 本项目采用 LTSA35-18 (35 kW, 18 m 直线型低密度管式辐射加热器) 作为主要供暖设备，每栋鸡舍配置 8 台。
- 设备分两排均匀布置，距离前端 6 m，末端距离风机 12 m，距离侧墙 2 m，以形成更合理的热覆盖路径。
- 低密度管式辐射供暖不只是加热全部空气体积，而是更直接地将热量作用于舍内使用区域和主要活动区域。
- 规则化的布置方式也更有利于 10 栋鸡舍标准化复制、运行维护和后续管理。

为什么该方案有效

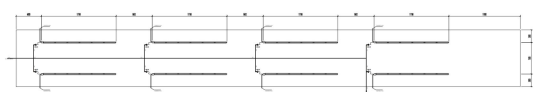
- 更适合长条形鸡舍的热覆盖需求。

- 两排均匀布置更有利于沿纵深方向形成连续热区。
- 前端、末端和侧墙留距明确，便于兼顾加热效果与现场布置条件。
- 低密度管式辐射供暖更适合需要稳定热环境的种鸡舍场景。

运行效果与客户价值

该项目通过 LTSA35-18 的规则化布置，为甘肃庆阳地区 10 栋种鸡舍建立了明确、可复制的辐射供暖路径。在冬季最低 -20°C 的环境条件下，系统以更合适鸡舍结构的布置方式满足 33°C 目标温度需求。相比仅依赖整体空气加热的路径，低密度管式辐射供暖更强调沿鸡舍纵向空间形成持续、稳定的热覆盖，更贴合种鸡舍对热环境均匀性和运行稳定性的需求。

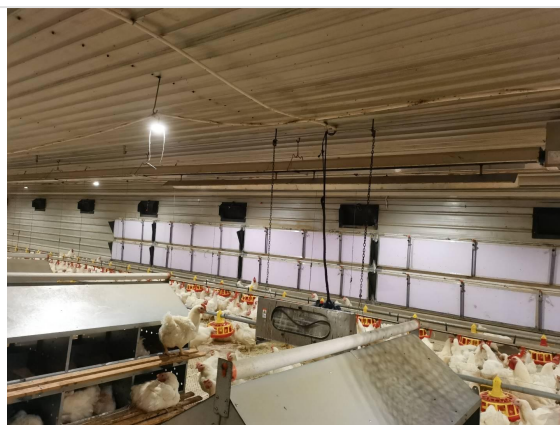
项目图片



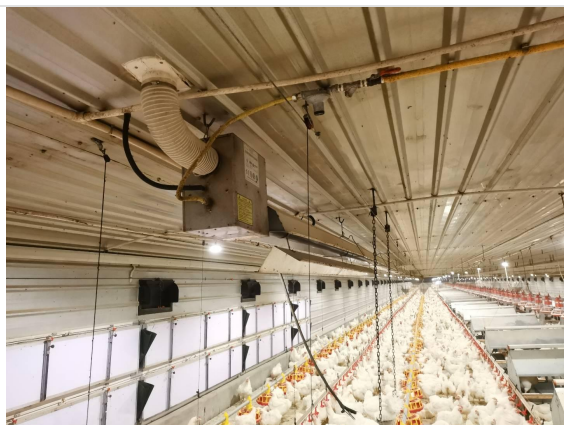
低密度辐射采暖设备平面布置图



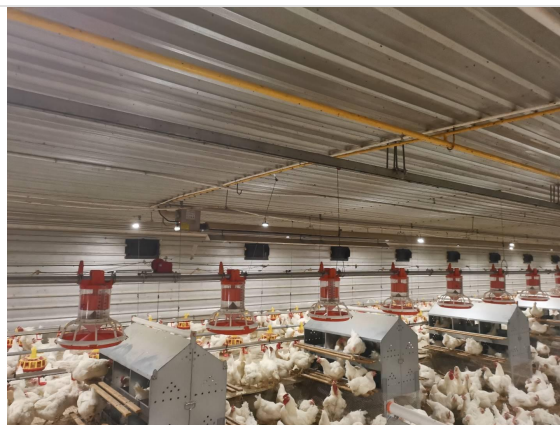
设备平面布置图，展示两排均匀布置逻辑



设备与饲养区域关系场景



LTSA35-18 安装近景与沿墙布置场景



鸡舍通道与舍内活动区域场景

推荐应用

- 种鸡舍

- 育雏舍
- 蛋鸡舍
- 需要稳定热环境的禽舍建筑
- 适合规则化布置与标准化复制的农业项目