

河北飞龙家禽育种有限公司种鸡舍供暖案例

河北邢台巨鹿县 16 栋种鸡舍 KWDHVS70 单负压暖风机供暖方案



Keywarm 典型案例

案例简况

用户名称	河北飞龙家禽育种有限公司
项目地点	河北省邢台市巨鹿县养鸡场
应用类型	种鸡舍供暖
设备型号	KWDHVS70
设备数量	96 台

建筑数量	16 栋种鸡舍
单栋配置	每栋 6 台，沿单边墙安装，三面出热风
鸡舍尺寸	长 100 m × 宽 13 m × 高 3 m
目标温度	34℃
燃料类型	天然气

项目概述

河北飞龙家禽育种有限公司在种鸡舍项目中，采用凯沃能 KWDHVS70 单负压暖风机建立标准化舍内供暖方案。项目共覆盖 16 栋种鸡舍，每栋配置 6 台设备，总计安装 96 台。种鸡舍属于对升温速度、温度均匀性和运行稳定性要求较高的农业建筑场景，尤其在育种和日常养殖管理过程中，舍内需要较快建立目标温度，并在通风换气条件下持续保持稳定热环境。针对这一工况，Keywarm 为项目提供了以 KWDHVS70 为核心的多栋复制化供暖方案，以满足种鸡舍对“升温快、补温快、运行稳、管理简”的应用需求。

项目挑战与方案回应

项目挑战	Keywarm 方案回应
项目共涉及 16 栋种鸡舍，整体规模较大，要求方案具备良好的标准化复制能力。	本项目采用 KWDHVS70 单负压暖风机作为种鸡舍主要供暖设备，每栋配置 6 台，总计安装 96 台。
单栋鸡舍长度达到 100 m，若设备布置和气流组织不合理，容易出现前后端温差。	设备沿单边墙安装，采用三面出热风方式，有利于将热量更快送入舍内使用区域。
种鸡舍对舍内温度控制要求较高，需要较快达到并稳定维持 34℃ 目标温度。	系统燃料采用天然气，便于项目实现持续、稳定运行。
养殖建筑在实际运行中更关注升温速度、补温能力和设备运行稳定性。	通过标准化的单栋配置方式，项目可在 16 栋鸡舍之间保持一致的设备逻辑和运行方式，更便于后期维护、巡检和管理。

为什么该方案有效

- 升温路径更直接，更适合种鸡舍对快速建立温度的需求。

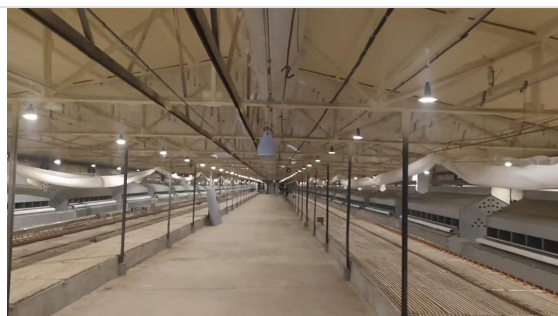
- 单边墙安装、三面出热风的风扇布置方式更适合长条形鸡舍的气流覆盖。
- 16 栋鸡舍采用统一配置逻辑，更利于规模化项目实施。
- 方案更贴合农业使用场景，兼顾升温速度、温度均匀性与运行稳定性。

运行效果与客户价值：项目运行后，舍内能够较快建立目标温度，并保持较均匀的热环境。客户反馈表明，该方案操作简单，舍内升温快，温度均匀，运行稳定。对于多栋复制型农业项目而言，这类方案不仅有利于提升冬季舍内环境控制效率，也更有利于后期统一管理和维护。

项目图片



场区外景，展示项目整体种鸡场布局



鸡舍内部通道与整体养殖环境



设备沿单边墙安装的实际场景



设备近景与舍内运行状态



设备安装细节与通道关系



补充视角：设备与鸡舍内作业环境

推荐应用

- 种鸡舍
- 蛋鸡舍
- 育雏舍
- 需要快速升温的禽舍建筑
- 适合标准化复制部署的农业项目